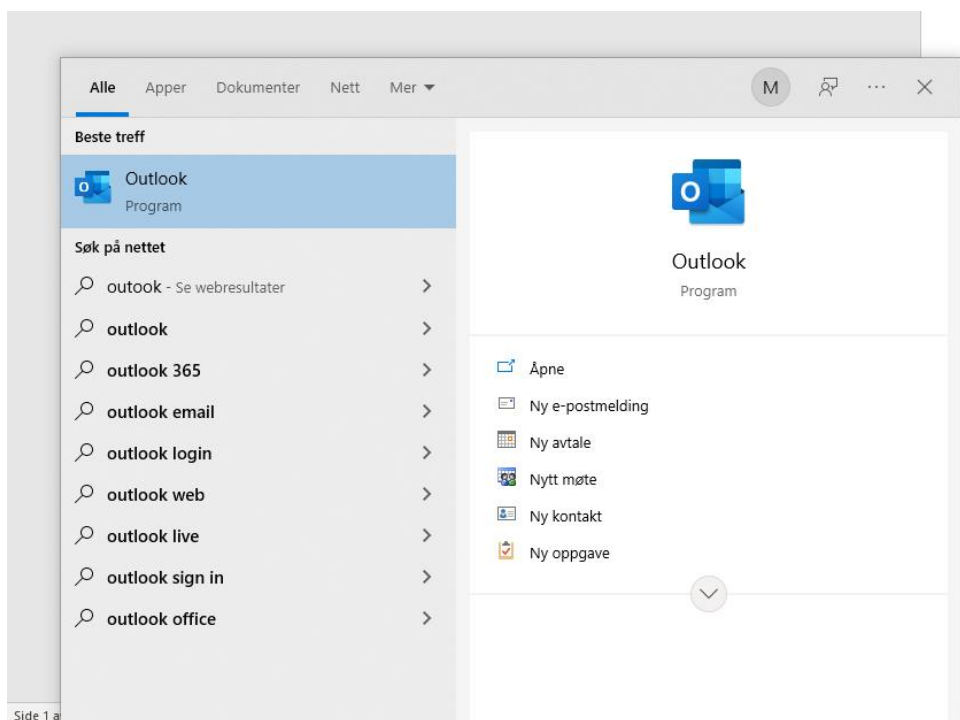


Oppsett av Outlook

Når du har fått installert Office-programmene på din PC kan du logge inn i Outlook lokalt på maskinen. (har du ikke disse installert, se bruksanvisning for installasjon av Office-program). Her trengs det ikke noe manuelt oppsett, kun epost og passord som du har fått oppgitt er nødvendig for å koble til.

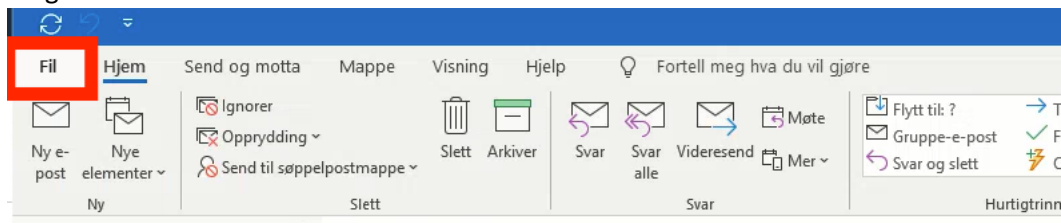
1. Start Outlook ved å trykke på start-knappen, og søke etter «Outlook»



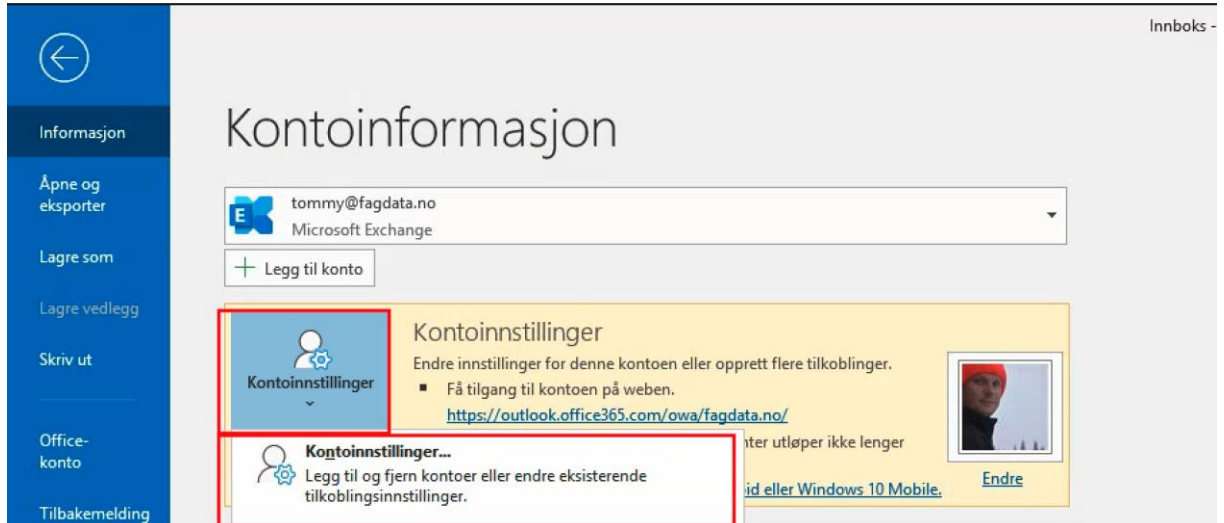
2. Hvis du har en mailkonto fra før i Outlook, så er det viktig at denne fjernes. Hvis du ikke har outlook fra før, hopp til punkt 6.

Grunnen til dette, er for at mailflyt skal fungere optimalt:

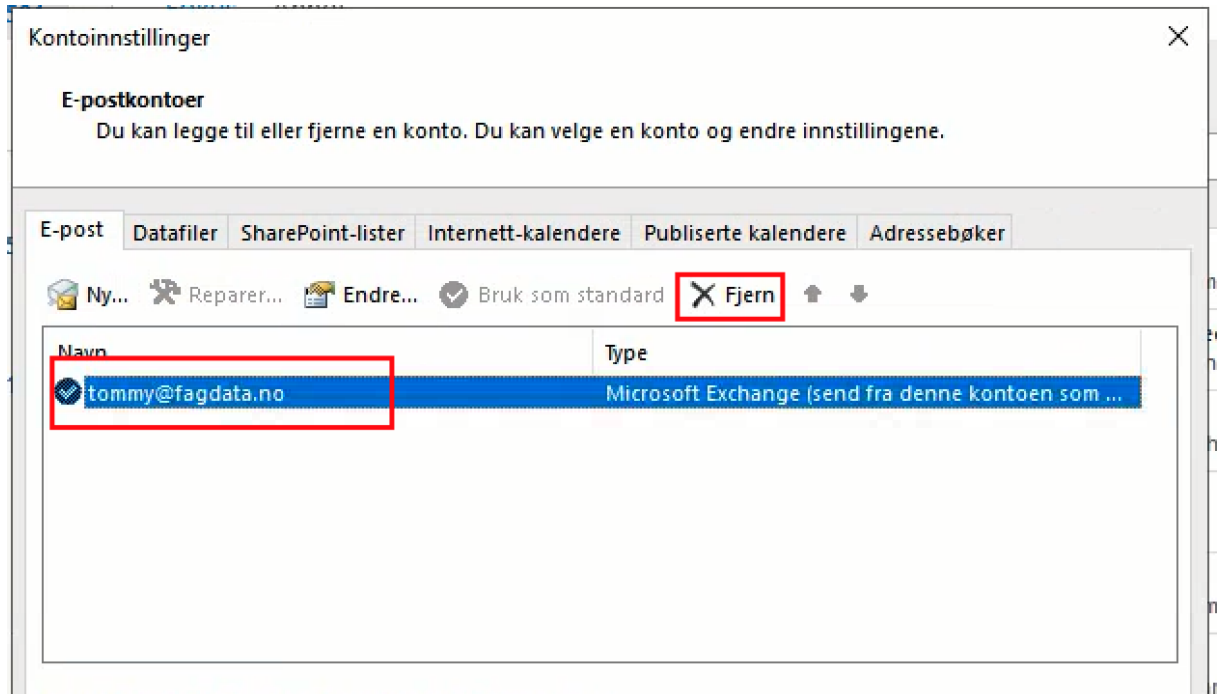
Velg «Fil»



3. Velg «Kontoinnstillinger» og «kontoinnstillinger»

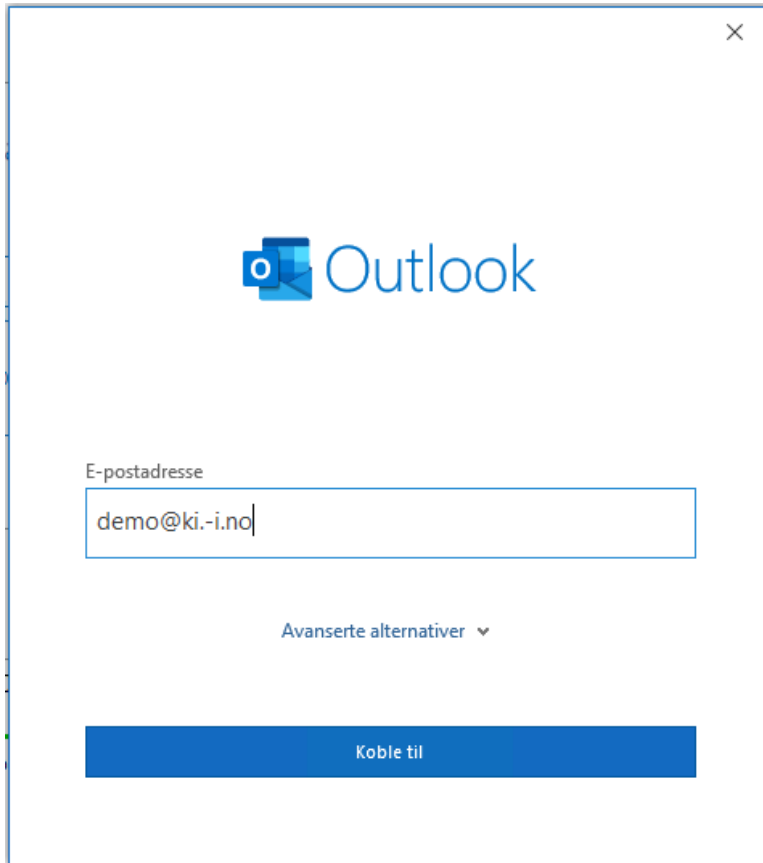


4. Velg Mailkontoen din, og trykk «Fjern».



5. Start så Outlook på nytt, og fortsett på neste punkt.

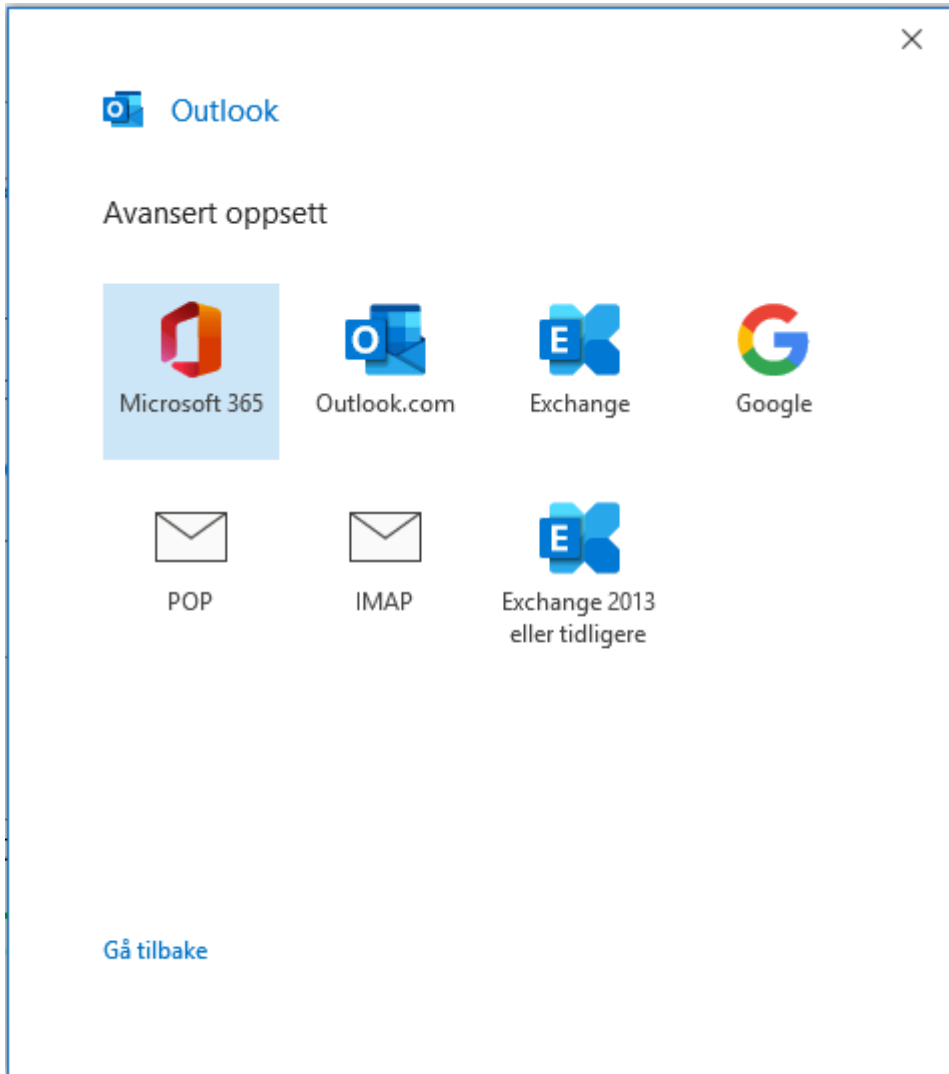
6. Du vil da få opp denne ruten:



The image shows a screenshot of the Outlook connection dialog box. At the top center is the Outlook logo, which consists of a blue square with a white 'O' and the word 'Outlook' in a blue sans-serif font. Below the logo is a text input field labeled 'E-postadresse' containing the text 'demo@ki.-i.no'. Underneath the input field is a link labeled 'Avanserte alternativer' with a downward-pointing chevron. At the bottom of the dialog is a large blue button with the text 'Koble til' in white. The dialog box has a thin blue border and a close button (an 'X') in the top right corner.

Skriv inn din epostadresse og trykk på «koble til»

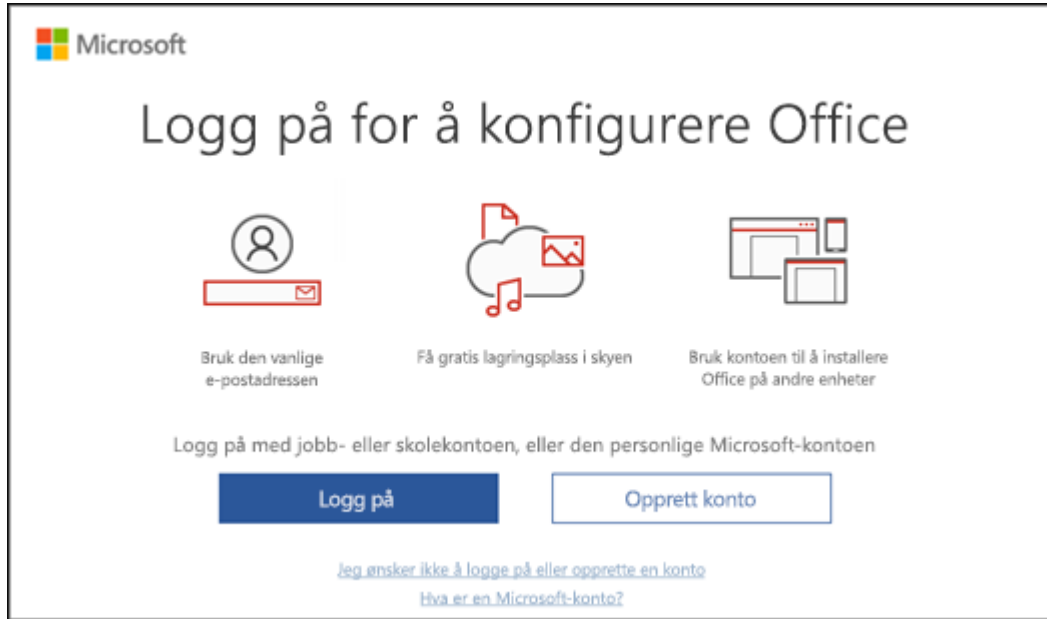
7. Hvis du får opp dette vinduet:



Velg Microsoft 365

8. Hvis ikke skriver du inn passord og godkjenner i Microsoft Authenticator på din telefon. (Hvis du ikke har satt opp multifaktoraутентisering enda vil du få beskjed om det her. Se egen oppskrift for dette)

9. Etter en stund så kan det hende at denne ruten dukker opp:



Denne kommer første gangen du starter et Office-program. Her logger du inn med samme epost og passord som i Outlook.